

## Présentation

### Fonction

La machine pneumatique standard **Orbi One** permet d'effectuer une opération de rivetage orbital.

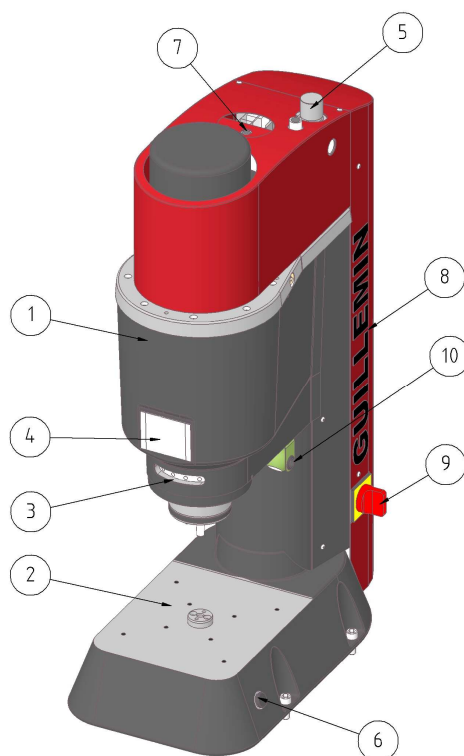
### Exploitation

L'exploitation de la machine doit être réservée à un opérateur unique.

L'usage de l'équipement par plusieurs opérateurs simultanément est interdit.

### Composition

La machine standard est constituée des éléments suivants :



Repère	Désignation
1	Unité de rivetage <b>Orbi One</b>
2	Table porte-outillage avec centreur
3	Réglage de la course
4	Pupitre de commande et afficheur
5	Filtre Régulateur ( <b>F.R.</b> )
6	Boîtier de commande bimanuelle
7	Point d'élinguage (M16x2)
8	Coffret électrique
9	Sectionneur
10	Eclairage ( <b>option</b> )

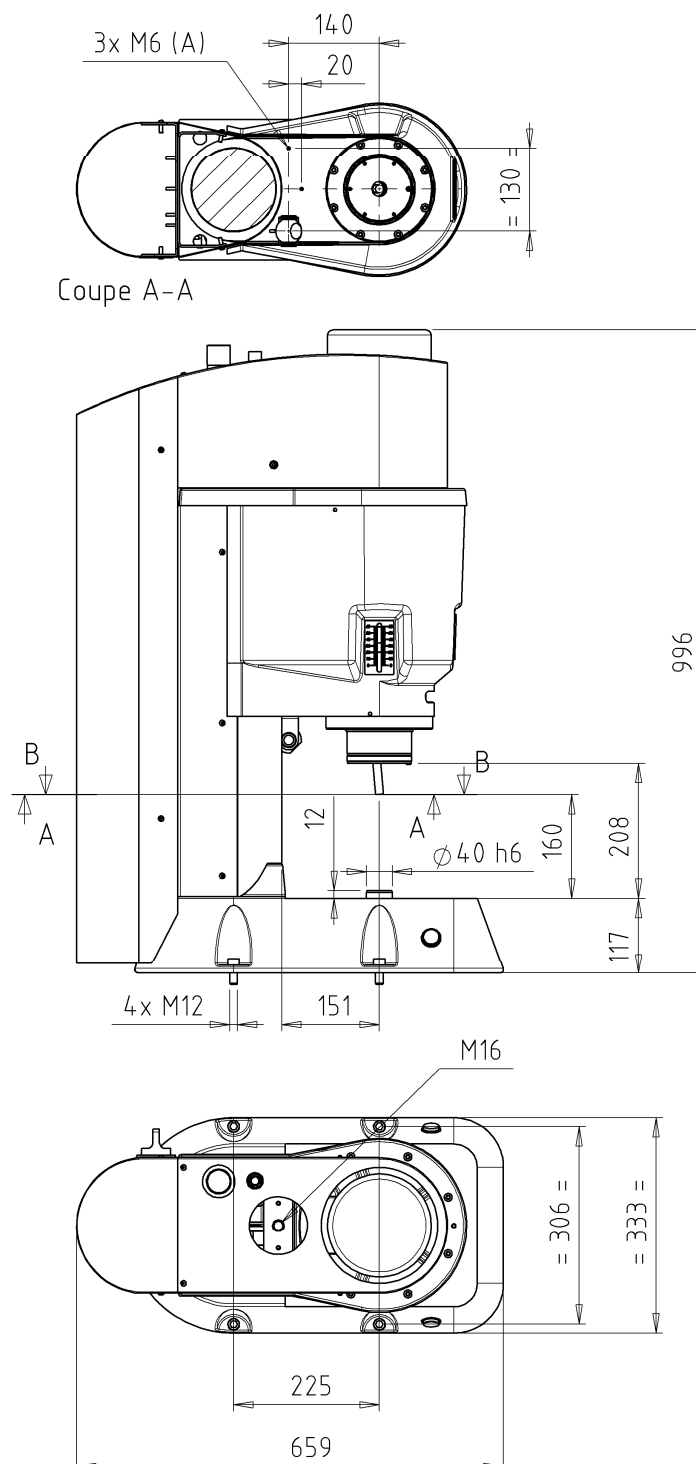


Dans le cadre d'une commande spéciale certains éléments peuvent ne pas faire partie de la livraison.

## Spécifications

### Dimensions

Le plan suivant permet de visualiser les dimensions de la machine standard.



**(A) 3x M6 pour fixation éclairage (option)**

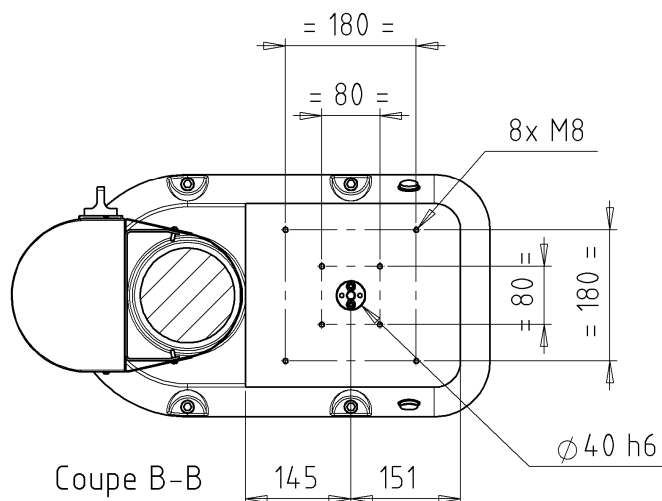


Dans le cadre d'une commande spéciale certains éléments peuvent ne pas faire partie de la livraison.

*Les caractéristiques sont données à titre indicatif et susceptibles d'être modifiées sans préavis*

## Dimensions (suite)

Le plan suivant permet de visualiser les dimensions de la table porte-outillage avec centreur



## Caractéristiques

Le tableau ci-dessous vous indique les caractéristiques de votre machine :

	Paramètres	Valeurs
<b>Electriques</b>	Alimentation générale	230/400V TRI 50 Hz *
	Puissance (moteur de broche uniquement)	0,75 kW
	Vitesse de rotation du moteur de broche	1500 tr/min
<b>Pneumatiques</b>	Pression réseau d'air	6 bars maxi
	Consommation air maximale par cycle	1700 cm <sup>3</sup>
	Vitesse de descente	Réglable par freineur
<b>Mécaniques</b>	Encombrements long. x larg. x haut. en mm	340x 660 x 1000
	Poids de la machine	195 kg
	Distance table/bouterolle	160 mm
	Course de la broche en cycle	Réglable de 0 à 60 mm
	Résolution de réglage de la course	0,025 mm
	Niveau sonore	72 dBa
	Effort de poussée maxi à 6 bars	1970 DaN
<b>Générales</b>	<b>Machine d'établi, à fixer sur un support stable et rigide</b>	
	Type de tête	Orbitale intégrée
	Angle de tête	5°
	Diamètre d'attachement de bouterolle	12 mm
	Diamètre d'outil en standard	12 mm *
	Dépassement bouterolle	48 mm
	Départ cycle	Commande bimanuelle
	Eclairage de la zone de travail	<b>En option</b>
	(* en standard)	